

15 décembre 2022

Rencontre des professionnel-le-s  
de l'égalité de Suisse romande

# ASSISES ROMANDES DE L'ÉGALITÉ

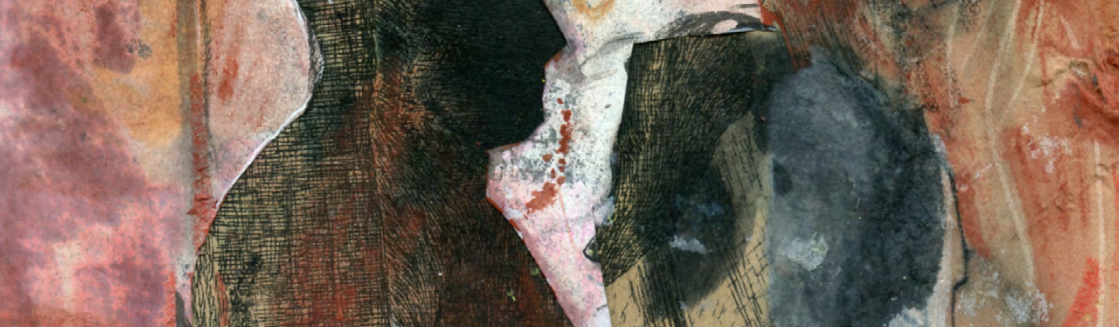
Les assises romandes de l'égalité auront  
lieu le 15 décembre 2022, de 9h45 à 16h

LIEU: Hôtel Vatel, Rue Marconi 19 à Martigny

INSCRIPTION: jusqu'au 28 novembre 2022  
sur [www.egalite-vs.ch/assises22](http://www.egalite-vs.ch/assises22)



be | fr | ge | ju | ne | vd | vs



## PROGRAMME

---

9h45-10h10 Accueil café

---

10h15-10h30 Introduction

Isabelle Darbellay Métrailler  
Cheffe de l'Office valaisan de l'égalité  
et de la famille

---

10h30-11h20 La prévoyance suisse a-t-elle  
un genre ?

Michèle Mottu Stella  
Experte LPP agréée, économiste, associée  
prevanto SA

---

11h25-12h15 Imposition des couples mariés  
et (in)égalité

Yves Noël  
Professeur de droit fiscal à l'Université  
de Lausanne, avocat

---

12h15-13h45 Repas

---

13h45-14h35 Divorce et (in)égalité: aspects de  
droit civil

Sabrina Burgat  
Professeure en droit de la famille,  
avocate spécialiste FSA en droit de la famille

---

14h35-14h45 Pause

---

14h45-15h35 Nouveau droit des successions dans  
le cadre des modèles familiaux

Danièle Bonetti  
Master en droit, juriste,  
Associée de Fiduciaire Michel Favre SA

---

15h40-16h Conclusion

---